

Les agriculteurs agissent pour la qualité de l'eau !

Journée épandage et prairie : venez nombreux !

La prochaine journée épandage et prairie aura lieu :

Mardi 11 octobre 2016
au Gaec Le Bas du Mont aux Ecorces

Accueil à partir de 9 h 30
Ateliers de 10 h à 16 h 30

Buvette et restauration organisées sur place par le CETA du Dessoubre



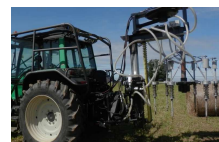
Rumex

- Les moyens de prévention en Suisse et en France
- Présentation d'une machine suisse de lutte à l'eau chaude sous pression



Campagnols

- Démonstration de drone : repérage des foyers et estimation des dégâts
- Le prototype de mécanisation de la lutte chimique contre la taupe
- Le laboratoire de campagne : parasitisme et déclin des populations



Prairies

- Semer, sursemmer, décompacter,... quand et comment intervenir ?
- Présentation de semoirs, sursemoirs et d'outils de décompaction



Effluents

- Démonstration de pendillards et d'épandeurs à fumier
- Stockage des effluents, épandage, aspects sanitaires et réglementation



Avec la participation de : Agridea Lausanne, la FREDON, Arvalis-Institut du Végétal, l'Université de BFC, Airinov (drone), des ETA locales, des concessionnaires et constructeurs de matériels . Buvette et restauration sur place (CETA du Dessoubre)



L'Agro-écologie en Bourgogne Franche-Comté

Journée labellisée Innov'Action en Bourgogne - Franche-Comté avec le soutien financier du Conseil Départemental du Doubs et du Ministère de l'Agriculture (CasDar)

2016

Le rendez-vous des agriculteurs innovants !

INNOV'ACTION
L'Agro-écologie

Effluents d'élevage : analysez ce que vous épandez !

Profitez de la prochaine campagne de ramassage des effluents près de chez vous :

- le **jeudi 13 octobre** : échantillons à déposer **Besançon** avant 10h, à **Tarcenay** avant 11h00, à **Valdahon** avant 12h, à **Roulans** avant 13h30 et à **l'Isle sur le Doubs** avant 14h30.
- le **mercredi 19 octobre** : échantillons à déposer à **Valdahon** avant 9h30, à **Houtaud** avant 10h, au **Russey** avant 11h, à **Maïche** avant 12h et à **Belleherbe** avant 13h30.

En bleu : collecte dans les locaux de Conseil Elevage 25-90 - **En vert** : locaux Chambre d'Agriculture.



Constituez l'échantillon au plus proche du chantier d'épandage (si nécessaire mettez l'échantillon au congélateur en attendant la collecte).

Pour du fumier : idéalement sur la parcelle au moment d'un épandage ou dans la fumière ou au tas, dans ce cas veillez à prélever à plusieurs hauteurs et profondeurs, mélangez au moins 15 prélèvements dans un seau pour obtenir environ 1 kg de fumier homogène et représentatif qui sera mis dans un sac de type congélation ou sachet zip.

Pour du lisier : prélevez de préférence lors d'un chantier d'épandage sinon dans la fosse préalablement brassée pour obtenir un produit homogène, puis prélevez à différentes hauteurs dans la fosse pour obtenir environ 1 litre de liquide à mettre dans un flacon en plastique.

A votre disposition auprès des conseillers de la Chambre d'Agriculture ou de Conseil Elevage :

- Flacons à double fermeture + sachets zip d'emballage pour effluents liquides.
- Sachets seuls pour le fumier ou le compost.
- Fiches de renseignements à compléter

Attention, l'échantillon doit être prélevé dans les 24 h avant la collecte et conservé au frais, sinon il faut le mettre au congélateur jusqu'au moment de la collecte. Coût 2016 par analyse : 75 € HT (collecte, envoi, analyse par le laboratoire et conseil agronomique).

Pourquoi faire analyser ses effluents ?

L'analyse des teneurs de vos effluents d'élevage vous permet d'ajuster plus précisément la fertilisation de vos prairies et cultures en évitant les gaspillages et les carences. Avec le recul de plus de 350 réalisées ces 5 dernières années, on constate une très forte variabilité d'une exploitation à l'autre, en lien avec la production laitière, le type de bâtiment, le niveau de paillage, l'alimentation, le type de stockage,... et sous l'effet de la dilution par les eaux (vertes, blanches, pluie) pour les effluents liquides. En cas de contrôle (voir le dernier bulletin technique épandage n°25 d'avril 2016 pour connaître vos obligations en matière d'enregistrement des pratiques) si votre analyse a moins d'un an elle pourra être utilisée à la place des normes nationales.

Analyses réalisées depuis 2011 dans le Doubs				Teneurs en éléments fertilisants en kg/T ou kg/m3 de produit brut					
Type d'effluent	Nbre analyses	% MS	C/N	N Total	N min en % N total	P2O5	K2O	CaO	MgO
Compost de bovins	25	20.0%	15.3	5.1	5%	2.9	7.0	7.3	1.5
Fumier de bovins	81	20.1%	15.9	5.1	9%	2.9	6.1	6.5	1.6
Lisier de bovins	154	6.3%	9.8	2.6	34%	1.1	3.4	2.3	0.6
dont lisiers dilués*	44	3.4%	8.3	1.7	38%	0.6	2.4	1.1	0.3
dont lisiers peu ou pas dilués*	81	7.7%	10.5	3.1	33%	1.4	3.8	2.9	0.8
Purins	48	1.6%	5.4	1.2	51%	0.3	3.0	0.6	0.3
Eaux vertes et blanches	2	0.4%	3.5	0.5	68%	0.2	0.5	0.2	0.1
Lisier porc lacto (Interporc 2012)	7	2.1%	2.6	2.7	60%	1.2	3.6	0.7	0.5

**Lisiers dilués* : fosses à ciel ouvert ou fosses couvertes diluées par des eaux de ruissellement et/ou des eaux vertes ou blanches.

Lisiers peu ou pas dilués : majoritairement des fosses couvertes sous caillebotis plus ou moins diluées par les eaux vertes et blanches.

Normes utilisées par l'administration en l'absence d'analyse récente

Type d'effluent	Teneurs en kg/T ou kg/m3		
	N	P2O5	K2O
Compost de bovins	8	5	14
Fumier bovins (Corpen)	5.5	2.6	7.2
Lisier bov. pur (Corpen)	4	2	5

Type d'effluent	Teneurs en kg/T ou kg/m3		
	N	P2O5	K2O
Lisier bovins dilué	2.7	1.1	3.3
Purins purs	3	0.9	5.7
Lixiviats purins dilués	0.4	0.2	1.5

**La Chambre d'Agriculture se tient à votre disposition pour tout conseil complémentaire sur la gestion de vos effluents. : réalisation d'analyses, conseil d'épandage, conseil en fertilisation...
Contact : Didier TOURENNE : 03.81.65.52.93 ou dtourenne@agridoubs.com**